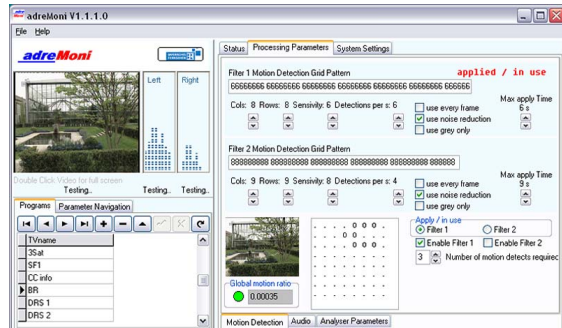


# adreMoni

## Das automatische Überwachungssystem für Kabel-TV-Kopfstellen

**adrenio**



adreMoni ist ein automatisches Überwachungssystem für Kabelnetzbetreiber. Es überwacht die analogen und digitalen Programme in der HF-Ebene auf dem Kabelnetz. Eine „state-of-the-art“ Auswertung für Video- und Audiosignale mit diversen Filtereinstellungen übernimmt die Analyse. Alarme werden registriert und weitergegeben. Ein DVB Analyser mit eingebautem Decoder vervollständigt die Analyse und Auswertung. Das System ist voll fernsteuerbar und kann somit an allen Punkten im Kabelnetz eingesetzt werden.

- Kabel-TV HF-Eingang für die PAL- und die DVB-Kanal Überwachung
- Professioneller digitaler Empfänger (IRD) mit zwei DVB-CI Schächten für die Decodierung der verschlüsselten Programme
- Verbindung von IRD und Server mit hochwertigem S-Video und Audio-Kabeln (symmetrischer Ausgang)
- Audio-Analyse mittels Fast-Fourier Transformation (FFT), Kontrollanzeige (VU-Meter)
- Video Analyse mittels Motion-Detection
- Konfigurierbare Auswertung der Ergebnisse
- Dynamische Tests für möglichst kurze Zykluszeiten
- Automatische Benachrichtigung und Aufzeichnung im Fall von Ereignissen (Info, Warnung, Alarm, Alarm aufgehoben)
- Alarmierung über E-Mail (SMTP) und/oder SNMP
- Zugriff von überall her möglich (Remote Access)
- Video und Audio Remote Access über Live Network Streaming (z.B. für Windows Media Player)
- Automatische Überwachung und manuelle Steuerung möglich
- DVB-Analyser zur
  - Dekodierung von DVB-Signalen vom digitalen Ausgang des IRD (ASI), inkl. HDTV
  - Darstellung der DVB-Tabellen
  - Dekodierung von Video und Audio (MPEG-2, MPEG-4, H-264 – SD und HD)
  - Messung des TR 101 290 Standards
  - PCR-Analyse
- Unterstützung von verschiedenen QAM-Modi und Symbolraten
- Einzelne Überwachung von digitalen Video-Signalen mit mehreren Audio-Spuren
- Überwachung von „reinen DVB-Audio“-Kanälen (ohne Video)
- Liste der zu überwachenden Sender jederzeit änderbar
- Messzyklen zur Auswertung parametrisierbar
- Individuelle Zeitbereiche für die Überwachung der einzelnen Sender
- Anzeige des decodierten Videobildes (PAL und DVB)

Die Überwachungsfunktionen von adreMoni können kundenspezifisch angepasst werden.

adreMoni besteht aus einem 19 Zoll Server, einem professionellen Empfänger (QAM-IRD in 19 Zoll) und kann mit einem DVB-Analyser ausgerüstet werden.

### Spezifikationen:

- HF-Eingangsbereich: 48MHz bis 862 MHz, IEC-Anschlüsse
- QAM-Modi: 64, 256, Symbolraten: 6.900 und 6.875 MS/s
- 10 BaseT, 100 BaseT, 1000 BaseT LAN-Anschlüsse
- Betriebssystem: MS-Win XP-Professional
- Power: 100...230 Volt, 50/60 Hz
- S-Video Verbindung zwischen IRD und Server
- Stereo Audio Verbindung zwischen IRD und Server
- DVB-ASI Anschlüsse: BNC, 75  $\Omega$
- Grafische Benutzeroberfläche
- Breite: 19“, Höhe 2 HE und 1 HE, Tiefe ca. 65cm

Weitere Informationen:

Adrenio GmbH, CH-8103 Unterengstringen, Schweiz  
Telefon +41 43 305 8245, Fax +41 43 305 8246

[info@adrenio.com](mailto:info@adrenio.com)  
[www.adrenio.com](http://www.adrenio.com)